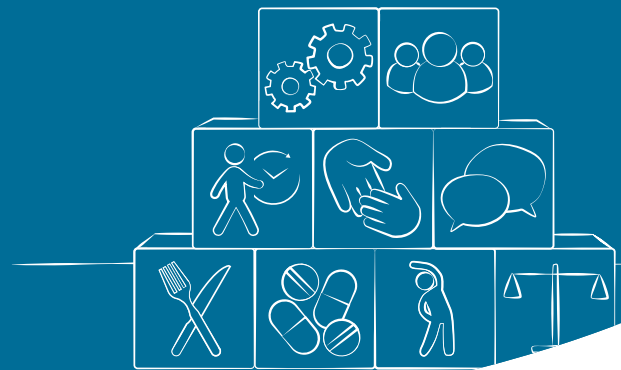


## MEHRWERT:PFLEGE

Ein Angebot der Ersatzkassen  
zur betrieblichen Gesundheitsförderung



**Kennen Sie in Ihrem Krankenhaus oder Ihrer stationären Pflegeeinrichtung die wichtigste Ressource? Genau, Ihre Beschäftigten. Setzen Sie daher die Themen rund um Gesundheit am Arbeitsplatz auf Ihre Agenda! Das Angebot MEHRWERT:PFLEGE vom Verband der Ersatzkassen e. V. (vdek) kann Sie dabei unterstützen.**

**MEHRWERT:PFLEGE bietet Ihrer Organisation eine umfassende Beratung zum betrieblichen Gesundheitsmanagement.**

Unser Angebot richtet sich bundesweit an alle Krankenhäuser und stationären Pflegeeinrichtungen,

- die ein betriebliches Gesundheitsmanagement aufbauen wollen,
- die bereits ein betriebliches Gesundheitsmanagement haben und dieses weiterentwickeln wollen.

**Unser Anliegen: Qualitativ hochwertige Beratung und Maßnahmen umsetzen.**

Mit einem umfassenden Beratungsansatz unterstützen wir Sie und Ihre Organisation bestmöglich bei Ihrem betrieblichen Gesundheitsmanagement: Von der Bedarfsermittlung, über die Maßnahmenplanung und -ausgestaltung bis hin zur Erfolgskontrolle stehen für alle Schritte die passenden Ansätze bereit.

MEHRWERT:PFLEGE stellt dabei Ihre Beschäftigten und Ihre Organisation in den Mittelpunkt. So können Sie für Ihre Organisation passende Maßnahmen aus unserem Gesund-

heitsbaukasten abrufen. Die darin enthaltenen Maßnahmen setzen dabei sowohl beim individuellen Gesundheitsverhalten der Beschäftigten als auch bei den Arbeitsbedingungen in Ihrer Organisation an. Mögliche Themenbereiche sind unter anderem gesundheitsgerechte Führung, Stressmanagement, verlässliche Schichtplangestaltung und Umgang mit Gewaltsituationen.

Alle Beschäftigten können von der Umsetzung profitieren – angesprochen werden unter anderem die Mitarbeitenden der Pflege, die Ärzteschaft oder Beschäftigte aus Technik und Verwaltung.

**Prozessberatung immer aus einer Hand, angepasst auf Ihren Bedarf.**

Eine qualifizierte Beratungsperson begleitet Ihre Organisation kontinuierlich während der gesamten Projektlaufzeit. Seminare, Workshops oder Online-Kurse stellen während der Prozessberatung sicher, dass das neue Wissen nachhaltig in die praktische Arbeit und Ihre Strukturen integriert wird.

**Passgenau:** Alle Schritte werden auf Ihre Gegebenheiten individuell abgestimmt.

**Partizipativ:** Ihre Beschäftigten wirken bei der Erarbeitung und Durchführung des betrieblichen Gesundheitsmanagements mit.

**Prozessorientiert:** Alle Aktivitäten orientieren sich am Prozess des betrieblichen Gesundheitsmanagements. Die Erfolgskontrolle zeigt, ob die Maßnahmen die gewünschte Wirkung erzielen.

# MEHRWERT:PFLEGE

Ein Angebot der Ersatzkassen  
zur betrieblichen Gesundheitsförderung



Betriebliches Gesundheitsmanagement als Prozess

Veränderungen brauchen Zeit. Daher begleiten wir Sie bis zu zwei Jahre, um ein betriebliches Gesundheitsmanagement nachhaltig zu verankern.

Wir unterstützen Sie bei einer gesundheitsförderlichen Organisationsentwicklung, mit dem Ziel, dass Sie den Prozess auch nach der Beratung selbstständig fortsetzen können. Damit die Prozessberatung und die Umsetzung von Maßnahmen ein Erfolg werden, ist das Engagement der teilnehmenden Organisationen von großer Bedeutung.

MEHRWERT:PFLEGE ist ein kostenfreies Angebot.

## Wir beraten Sie gerne!

Sie möchten mehr über MEHRWERT:PFLEGE in Ihrem Krankenhaus oder Ihrer stationären Pflegeeinrichtung erfahren?

### Verband der Ersatzkassen e. V. (vdek)

mehrwert-pflege.com

Stefanie Thees (Projektleiterin)

030 26931 1951

mehrwert-pflege@vdek.com

## Ein Mehrwert für Sie und Ihre Beschäftigten.

Was Gesundheitsförderung am Arbeitsplatz für Sie und Ihre Beschäftigten leisten kann:

- Gesundheit und Wohlbefinden Ihrer Beschäftigten erhalten und verbessern
- Motivation und Arbeitsfähigkeit Ihrer Beschäftigten fördern
- Attraktivität als Arbeitgeber und Wettbewerbsfähigkeit stärken



BARMER

DAK  
Gesundheit



hkk  
KRANKENKASSE

